

## TECHNISCHE GEGEVENS

# Ti400, Ti300 en Ti200 warmtebeeldcamera's met LaserSharp® Auto Focus

De Fluke Professional-serie

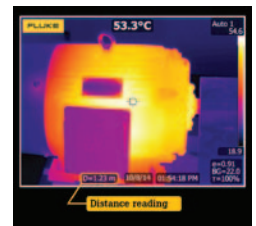


Nu compatibel met Fluke Connect™ Mobile App

### Fluke-warmtebeeldcamera's Ervaring. Prestaties. Vertrouwen.

- Maak een scherp beeld als nooit te voren, met één druk op de knop. **LaserSharp® Auto Focus**, exclusief van Fluke, maakt gebruik van een ingebouwde laserafstandsmeter die de afstand tot uw doelobject uiterst nauwkeurig berekent en weergeeft
- **Bespaar rapportagetijd.** Neem betere beslissingen, sneller dan ooit. Orden uw metingen per apparaat op één locatie met de EquipmentLog™-geschiedenisfunctie
- **Hoogwaardige beelden met heldere details.** Pixel voor pixel de beste ruimtelijke resolutie<sup>1</sup>
- **Nauwkeurig gecombineerde visuele beelden en infraroodbeelden** met essentiële details voor het vaststellen van potentiële problemen: IR-Fusion®-technologie met AutoBlend™-modus
- **Standaard- en radiometrische video-opname en streamen van video**
- Aanvullende gegevens opslaan bij beeldbestanden met **tekst- en spraakaantekeningen**
- **Zie de details die u nodig hebt** met uitwisselbare slim ontworpen lenzen—2x en 4x telelens en groothoek—geen kalibratie nodig

<sup>1</sup> De vergelijking is gebaseerd op modellen van concurrenten met dezelfde detectorresolutie.



## SUPERIEURE BEELDKWALITEIT

### RUIMTELIJKE RESOLUTIE

Ti400  
1,31 mrad

Ti300  
1,75 mrad

Ti200  
2,09 mrad

### RESOLUTIE

Ti400  
320 x 240 (76.800 pixels)

Ti300  
240 x 180 (43.200 pixels)

Ti200  
200 x 150 (30.000 pixels)

### AFTASTOPPERVLAK

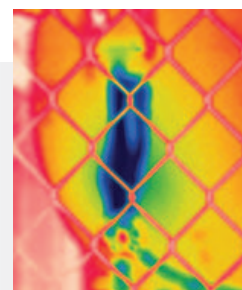
Ti400, Ti300, Ti200  
24°H x 17°V

## Grensverleggende AutoFocus

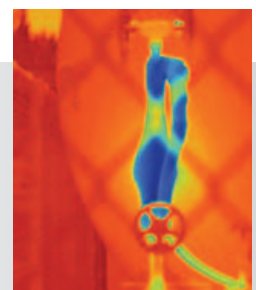
LaserSharp® Auto Focus maakt gebruik van een ingebouwde laserafstandsmeter die de afstand tot uw doelobject uiterst nauwkeurig berekent.



Veel inspectielocaties leveren problemen op bij bepaalde autofocussystemen.



Passieve autofocussystemen leggen misschien alleen de objecten vast die zich dichtbij de camera bevinden (mheining)



LaserSharp® Auto Focus met zijn ingebouwde laser-afstandmeter legt uw doelobject helder vast.

## Gedetailleerde specificaties

	Ti400	Ti300	Ti200
<b>Belangrijkste kenmerken</b>			
<b>IFOV met standaardlens (ruimtelijke resolutie)</b>	1,31 mRad, D:S 764:1	1,75 mRad, D:S 573:1	2,09 mRad, D:S 477:1
Detectorresolutie	320 x 240 (76.800 pixels)	240 x 180 (43.200 pixels)	200 x 150 (30.000 pixels)
Aftastoppervlak	24 °H x 17 °V		
Minimale brandpuntsafstand	15 cm (ong. 6 in)		
<b>IFOV met optionele 2x slim ontworpen telelens</b>	0,65 mRad, D:S 1528:1	0,87 mRad, D:S 1146:1	1,05 mRad, D:S 955:1
Aftastoppervlak	12 °H x 9 °V		
Minimale brandpuntsafstand	45 cm (ong. 18 in)		
<b>IFOV met optionele 4x slim ontworpen telelens</b>	0,33 mRad, D:S 3056:1	0,44 mRad, D:S 2292:1	0,53 mRad, D:S 1910:1
Aftastoppervlak	6,0 °H x 4,5 °V		
Minimale brandpuntsafstand	1,5 m (ongeveer 5 ft)		
<b>IFOV met optionele slim ontworpen groothoeklens</b>	2,62 mRad, D:S 399:1	3,49 mRad, D:S 299:1	4,19 mRad, D:S 249:1
Aftastoppervlak	46 °H x 34 °V		
Minimale brandpuntsafstand	15 cm (ong. 6 in)		
LaserSharp® Auto Focus	Ja, voor altijd scherpe beelden. Elke. Keer. Opnieuw.		
Laserafstandsmeter	Ja, berekent de afstand tot het meetobject voor nauwkeurig scherpgestelde beelden en geeft de afstand op het scherm weer		
Geavanceerd systeem voor handmatig scherpstellen	Ja		
<b>Draadloze connectiviteit</b>	Ja, naar pc, iPhone® en iPad® (iOS 4s en later), Android™ 4.3 en hoger en Wi-Fi naar LAN (waar beschikbaar)		
Compatibel met Fluke Connect™-app	Ja (waar beschikbaar)		
CNX™ draadloos systeem	Ja (waar beschikbaar)		
<b>IR-Fusion™-technologie</b>	Ja		
AutoBlend™-modus	Ja		
Beeld-in-beeld (PIP, picture-in-picture)	Ja		
Robuust vormgegeven aanraakscherm (capacitief)	Liggend VGA-LCD-kleurenscherm (640 x 480) van 8,9 cm (3,5 in) diagonaal met verlichting		
Robuust, ergonomisch ontwerp voor gebruik met één hand	Ja		
Warmtegevoeligheid (NETD)	≤ 0,05 °C bij een temperatuur van het meetoppervlak van 30 °C (50 mK)		≤ 0,075 °C bij een temperatuur van het meetoppervlak van 30 °C (75 mK)
<b>Niveau en bereik</b>	Gelijkmatige automatische en handmatige schaalinstelling		
Snel automatisch schakelen tussen handmatige en automatische modus	Ja		
Snel automatisch schaal veranderen in handmatige modus	Ja		
Minimumbereik (handmatig)	2,0 °C (3,6 °F)		
Minimumbereik (automatisch)	3,0 °C (5,4 °F)		
Ingebouwde digitale camera (zichtbaar licht)	Industriële prestaties, 5 megapixels		
Beeldsnelheid	Uitvoeringen van 60 Hz of 9 Hz		
Laseraanwijzer	Ja		
Ledlamp (zaklamp)	Ja		
<b>Gegevensopslag en beeldregistratie</b>			
Uitgebreide geheugenopties	Verwijderbare micro-SD-geheugenkaart, intern flash-geheugen, functie voor opslaan naar USB-stick, direct downloaden via USB-naar-pc-aansluiting		
Mechanisme voor vastleggen, beoordelen en opslaan	Mogelijkheid van vastleggen, beoordelen en opslaan van beelden met één hand		
Bestandsformaten	Niet-radiometrisch (.bmp) of (jpeg) of volledig radiometrisch (.is2); geen analysesoftware nodig voor niet-radiometrische bestanden (.bmp, .jpg en .avi)		
Bekijken van het geheugen	Navigatie en selectie via miniaturweergaven		
Software	SmartView™-software en Fluke Connect™: volledige analyse- en rapportagesoftware		
Exportbestandsindelingen met SmartView™-software	BMP, DIB, GIF, JPE, JFIF, JPEG, JPG, PNG, TIF en TIFF		
Spraaknotitie	Maximaal 60 seconden opnametijd per beeld; geluid af te spelen op camera		
IR-PhotoNotes™	Ja		
Tekstinformatie	Ja	–	
Video-opname	Standaard en radiometrisch		
Videobestandsindelingen	Niet-radiometrisch (MPEG-gecodeerde .AVI) en volledig radiometrisch (.IS3)		
Streamen van video (weergave op afstand)	Via HDMI of wifi-hot spot in controle op afstandsmodus	Via HDMI	
Afstandsbediening en -bedrijf (voor speciale en geavanceerde toepassingen)	Ja	–	
Automatische registratie (temperatuur en interval)	Ja		

## Gedetailleerde specificaties

	Ti400	Ti300	Ti200
<b>Batterij</b>			
Batterijen (ter plekke vervangbaar, oplaadbaar)	Twee lithium-ionbatterijsets met uit vijf segmenten bestaande ledweergave voor de batterijspanning		
Gebruiksduur batterijen	Meer dan vier uur continu per batterijset		
Oplaadduur batterij	2,5 uur voor volledig opladen		
Batterijoplaadsysteem	Tweevaks-batterijoplader of opladen in de camera. Optionele 12 V-oplaadadapter voor in de auto		
Netvoeding	Werkt op wisselspanning met meegeleverde voeding (100 V AC tot 240 V AC, 50/60 Hz)		
Stroombesparing	Door de gebruiker te selecteren slaapstand en uitschakelstand		
<b>Temperatuurmeting</b>			
Temperatuurmeetbereik (niet gekalibreerd onder -10 °C)	-20 °C tot +1200 °C (-4 °F tot +2192 °F)		-20 °C tot +650 °C (-4 °F tot +1202 °F)
Nauwkeurigheid	± 2 °C of 2% (bij 25 °C nominaal, welke van beide het grootst is)		
Emissiviteitscorrectie op het scherm	Ja (zowel waarde als tabel)		
Achtergrondcompensatie (gereflecteerd)	Ja		
Transmissiecorrectie op het scherm	Ja		
<b>Kleurenpaletten</b>			
Standaardpaletten	8: Metaalkleuren, blauw-rood, hoog contrast, amber, omgekeerd amber, heet metaal, grijswaarden, omgekeerde grijswaarden		
Ultra Contrast™-paletten	8: Metaalkleuren ultra, blauw-rood ultra, hoog contrast ultra, amber ultra, omgekeerd amber ultra, heet metaal ultra, grijswaarden ultra, omgekeerde grijswaarden ultra		
<b>Algemene specificaties</b>			
Kleuralarmen (temperatuuralarmen)	Hoge temperatuur en lage temperatuur		
Infrarood-spectraalband	7,5 µm tot 14 µm (lange golf)		
Bedrijfstemperatuur	-10 °C tot +50 °C (14 °F tot 122 °F)		
Opslagtemperatuur	-20 °C tot +50 °C (-4 °F tot 122 °F) zonder batterijen		
Relatieve vochtigheid	10% tot 95% niet-condenserend		
Middelpunttemperatuurmeting	Ja		
Spot-temperaturen	Warme- en koude-spotmarkeringen		
Definieerbare spotmarkeringen	3 definieerbare spotmarkeringen		
Middelste kader	Te vergroten/verkleinen meetkader met minimale, maximale en gemiddelde temperatuur		
Veiligheid	IEC 61010-1: Overspanningscategorie II, vervuilingsgraad 2		
Elektromagnetische compatibiliteit	IEC 61326-1: Basis-EM-omgeving, CISPR 11: Groep 1, klasse A		
Australian RCM	IEC 61326-1		
US FCC	CFR 47, deel 15 subdeel B		
Trillingsvastheid	0,03 g/Hz (3,8 g), 2,5 g IEC 68-2-6		
Schokbestendigheid	25 g, IEC 68-2-29		
Valbestendigheid	Vervaardigd voor het doorstaan van een val van 2 meter (6,5 feet) met standaardlens		
Afmetingen (H x B x L)	27,7 cm x 12,2 cm x 16,7 cm (10,9 in x 4,8 in x 6,5 in)		
Gewicht (inclusief batterij)	1,04 kg (2,3 lb)		
Beschermingsklasse behuizing	IEC 60529: IP54 (beperkt beschermd tegen binnendringen van stof; beschermd tegen spatwater uit alle mogelijke richtingen)		
Garantie	Twee jaar (standaard), met mogelijkheid tot garantieverlenging		
Aanbevolen kalibratiecyclus	Twee jaar (bij normaal gebruik en normale veroudering)		
Ondersteunde talen	Tsjechisch, Nederlands, Engels, Fins, Frans, Duits, Hongaars, Italiaans, Japans, Koreaans, Pools, Portugees, Russisch, Vereenvoudigd Chinees, Spaans, Zweeds, Traditioneel Chinees en Turks		

## Bestelinformatie

FLK-Ti400 9Hz warmtebeeldcamera, 9 Hz  
 FLK-Ti400 60Hz warmtebeeldcamera, 60 Hz  
 FLK-Ti300 9Hz warmtebeeldcamera, 9 Hz  
 FLK-Ti300 60Hz warmtebeeldcamera, 60 Hz  
 FLK-Ti200 9Hz warmtebeeldcamera, 9 Hz  
 FLK-Ti200 60Hz warmtebeeldcamera, 60 Hz

### Meegeleverd

Warmtebeeldcamera met standaard-infraroodlens, AC-voeding en batterijlader (inclusief universele netvoedingsadapters), twee robuuste lithium-ionbatterijsets, USB-kabel, HDMI-videokabel, SmartView™-software beschikbaar via gratis download, robuuste draagkoffer, draagtas, verstelbare draagriem, garantieregistratiekaart.

### Optionele accessoires

FLK-LENS/TELE2 infrarood-telelens (2x vergroting)  
 FLK-LENS/4XTELE2 infrarood-telelens (4x vergroting)  
 FLK-LENS/WIDE2 infrarood-groothoeklens  
 TI-CAR-CHARGER batterijlader voor in de auto  
 FLK-TI-VISOR3 zonnekap  
 BOOK-ITP boekje kennismaking met de principes van thermografie  
 TI-TRIPOD3 statief-montagehulpstuk  
 FLK-TI-SBP3 extra slimme batterij  
 FLK-TI-SBC3 extra slimme-batterijlader

### Kits

FLK-TI400 60HZ/FCA\* warmtebeeldcamera, 3000 FC DMM, a3001FC iFlex-module  
 FLK-TI300 60HZ/FCA\* warmtebeeldcamera, 3000 FC DMM, a3001FC iFlex-module  
 FLK-TI200 60HZ/FCA\* warmtebeeldcamera, 3000 FC DMM, a3001FC iFlex-module  
 FLK-TI400 60HZ/FCC\* warmtebeeldcamera, 3-a3001FC iFlex-modules, trillingsmeter 805  
 FLK-TI400 9HZ/FCA warmtebeeldcamera, 3000 FC DMM, a3001FC iFlex-module  
 FLK-TI300 9HZ/FCA warmtebeeldcamera, 3000 FC DMM, a3001FC iFlex-module  
 FLK-TI200 9HZ/FCA warmtebeeldcamera, 3000 FC DMM, a3001FC iFlex-module  
 FLK-TI400 9HZ/FCC warmtebeeldcamera, 3-a3001FC iFlex-modules, trillingsmeter 805

Bezoek de website van Fluke voor de complete details over deze producten of kits of vraag uw lokale Fluke-vertegenwoordiger.

**\*Alleen beschikbaar in bepaalde landen.**

De RF-verbindingstijd ('binding time') kan maximaal 1 minuut bedragen.



Gebouwd met  
**FLUKE  
 CONNECT™**

## Bekijken. Opslaan. Delen. Alle feiten, meteen op locatie.

Fluke Connect met ShareLive™-videogespreksfunctie is het enige draadloze meetsysteem waarmee u zonder de meetlocatie te verlaten in contact kunt blijven met uw hele team. De Fluke Connect Mobile App is verkrijgbaar voor Android™ (4.3 en hoger) en iOS (4s en later) en werkt samen met meer dan 20 verschillende Fluke-producten, het grootste systeem van met elkaar verbonden test- en meetinstrumenten ter wereld. En er zijn er meer onderweg. Ga naar de website van Fluke voor meer informatie.

### Download de app op:



Smartphone niet bij de koop inbegrepen.



Alle merken zijn het eigendom van hun respectieve eigenaars. Smartphone, draadloze dienst en abonnement zijn niet bij de koop inbegrepen. De eerste 5 GB opslagruimte zijn gratis. Geschikt voor Android™ (4.3 en hoger) en iOS (4s en later). Apple en het Apple-logo zijn merken van Apple Inc., geregistreerd in de VS en andere landen. App Store is een dienstenmerk van Apple Inc. Google Play is een merk van Google Inc.

## De Expert-serie

Word een expert met de Fluke TiX520 of TiX560, en geniet van maximale flexibiliteit met een draaibare lens die 180 graden kan draaien en een 5,7 inch LCD-touchscreen. Inclusief analyse op locatie en afbeeldingsverwerking op de camera na vastleggen, naast andere expert-functies en extra lensopties.



Fluke. Keeping your world up and running.®

Fluke Nederland B.V.  
 Postbus 1337  
 5602 BH Eindhoven  
 Tel: (040) 267 51 00  
 Fax: (040) 267 51 11  
 E-mail: info@fluke.nl  
 Web: www.fluke.nl

Fluke Belgium N.V.  
 Kortrijksesteenweg 1095  
 B9051 Gent  
 Belgium  
 Tel: +32 2402 2100  
 Fax: +32 2402 2101  
 E-mail: info@fluke.be  
 Web: www.fluke.be

©2015 Fluke Corporation. Alle rechten voorbehouden. Wijzigingen zonder voorafgaande kennisgeving voorbehouden. 6/2015 Pub\_ID: 13276-dut

Wijziging van dit document is niet toegestaan zonder schriftelijke toestemming van Fluke Corporation.